

Montageanweisungen

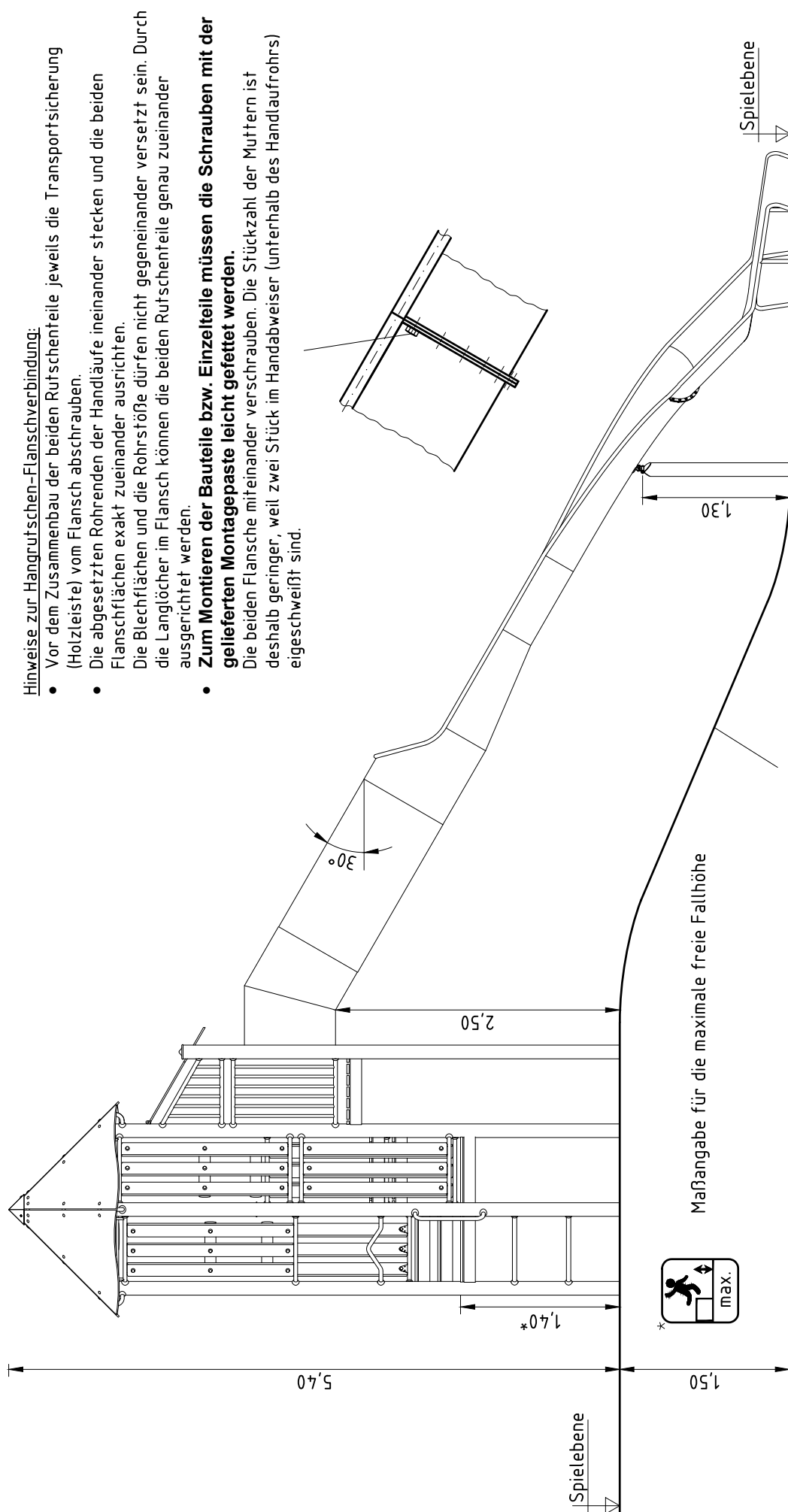
1. Gerätestandort unter Berücksichtigung des Platzbedarfs (Aufprallfläche) festlegen. Empfohlene Rutschenausrichtung: Nord-Ost oder im Halbschatten von Bäumen.
2. Bodenaushub für Fundamente nach Zeichnung vornehmen. Bitte beachten Sie: Für eine standsichere Montage werden mittelschwer lösbare Bodenarten vorausgesetzt.
3. Ca. 10 cm dicke Grobkiesschicht als Drainageschicht zwischen Unterseite der Standpfosten und der Fundamentsohle einbringen.
4. Moniereisen in die vorgesehenen Bohrungen der Standpfosten einsetzen.
5. Standpfosten vom Typ A ihrer Standpfostennummer entsprechend (vgl. Fundamentplan) in das jeweilige Fundamentloch stellen. Die Spielebenenmarkierung (=ALU-Blindniet) entspricht der Einbautiefe. Alle Standpfosten anhand der Spielebenenmarkierung einheitlich ausrichten (vgl. Detailzeichnung bzw. Fundamentplan).
6. **Zum Einbauen der vormontierten Bauteile bzw. Einzelteile müssen die Schrauben mit der gelieferten Montagepaste leicht gefettet werden.**
Podestböden lt. Tabelle "**Übersicht Podestbodenbefestigung**" durch die entspr. Bohrung der Befestigungswinkel mit den Standpfosten verschrauben.
Erst nach dem Ausrichten alle Schrauben fest anziehen.
Der Rutschenauslauf muss in Rutschrichtung mit der (im Fundamentdetail) vorgegebenen Neigung aufgestellt werden, damit Regenwasser ablaufen kann.
Schraubverbindungen s. Detaildarstellungen auf der beigelegten Schraubfall-Liste
7. Fundamente mit Stampfbeton C20/25 füllen, die Kanten abschrägen, abrunden und mit einem Bodenmaterial abdecken, dessen kritische Fallhöhe größer gleich der maximalen freien Fallhöhe ist (s. EN 1176-1). Die den Auslaufteil der Rutsche umgebende Bodenfläche muss den Anforderungen an eine kritische Fallhöhe von mind. 1000 mm entsprechen (s. EN 1176-3).
8. Freigabe zum Bespielen erst nach Abbinden der Betonfundamente.
9. Alle Schraubverbindungen gemäß Wartungsanleitung nach 4-5 Wochen überprüfen und ggf. fest nachziehen.

Alle mit dem Gerät gelieferten Spezialwerkzeuge (z.B. Innensechskant-Schlüssel für gesicherte Schrauben etc.) sowie alle gerätespezifischen Unterlagen, die für das Sicherheitsmanagement nach EN 1176-7 wichtig sind oder sein könnten wie z.B. Rechnung, Lieferschein oder Auftragsbestätigung, Montageanleitung und Wartungsanleitung im Original oder in einer Kopie an die zuständigen Stellen weiterleiten.

Vor dem Anziehen der Schraubverbindungen unbedingt alle Anbauteile einsetzen. Ein nachträgliches Einsetzen ist NICHT möglich!



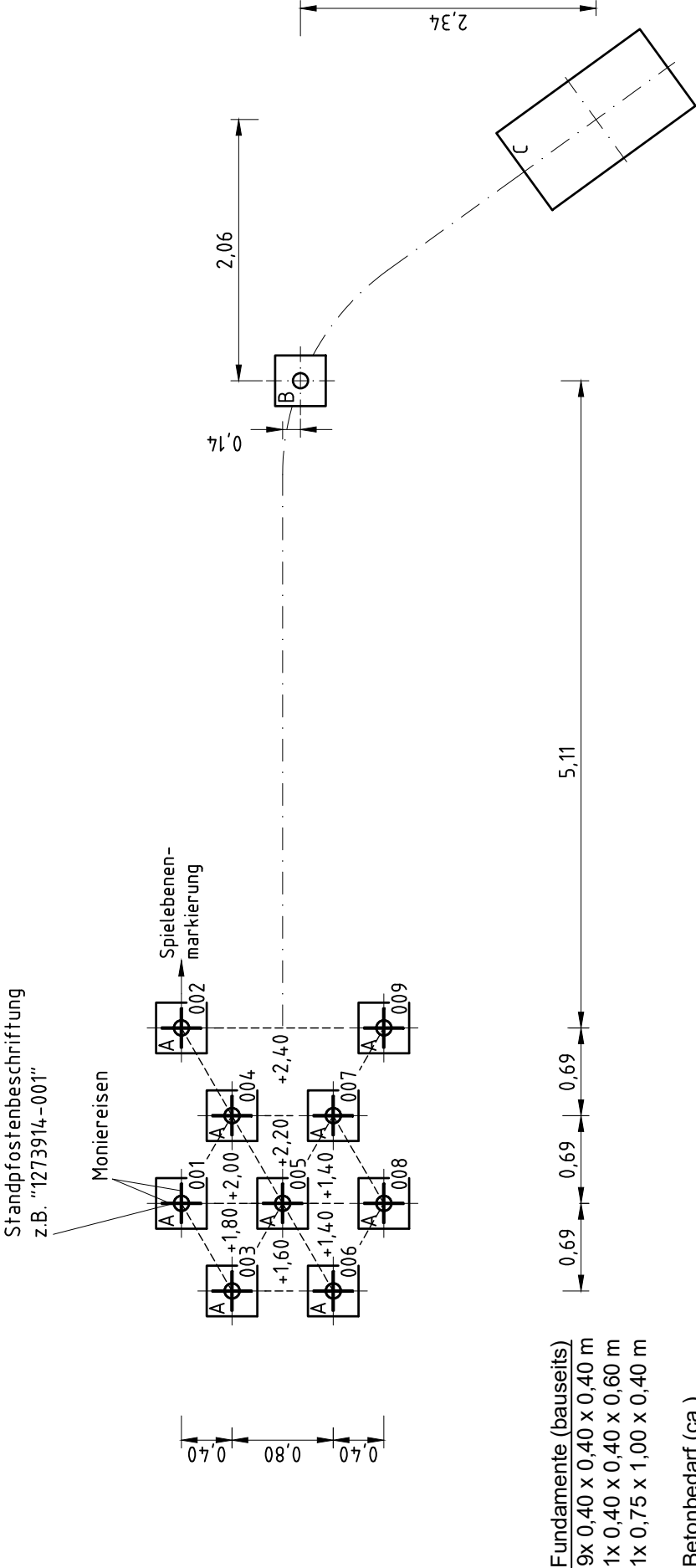
Kennzeichnung der Maßangabe für die maximale Gerätehöhe



Hangverlauf nur beispielhaft, Planungssituation vor Ort beachten. Unterlänge der Hangrutschstützpfosten bei Bedarf durch Kürzen oder tieferes Eingraben dem Hangverlauf anpassen.

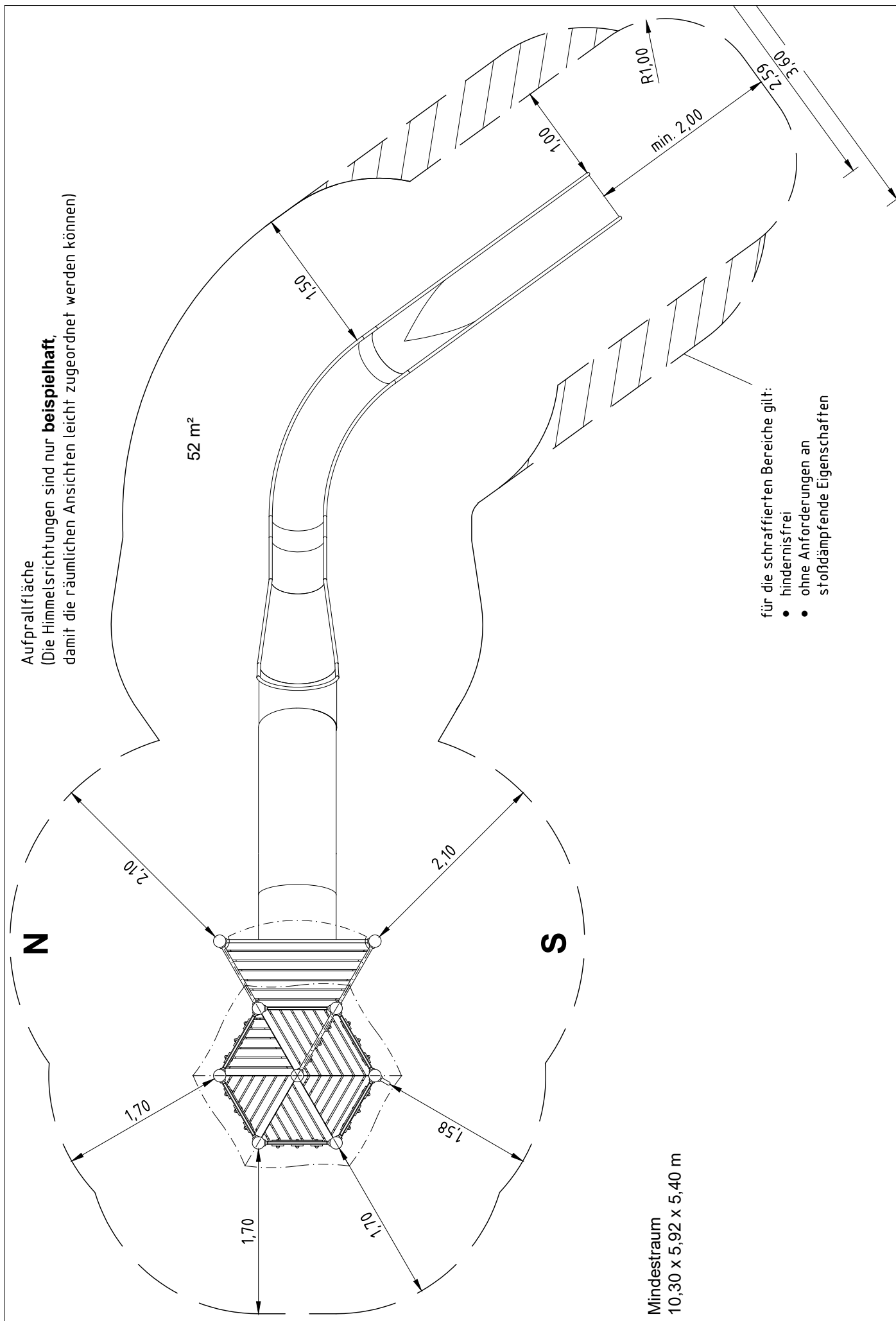
Geräteraum
10,30 x 4,41 x 5,40 m

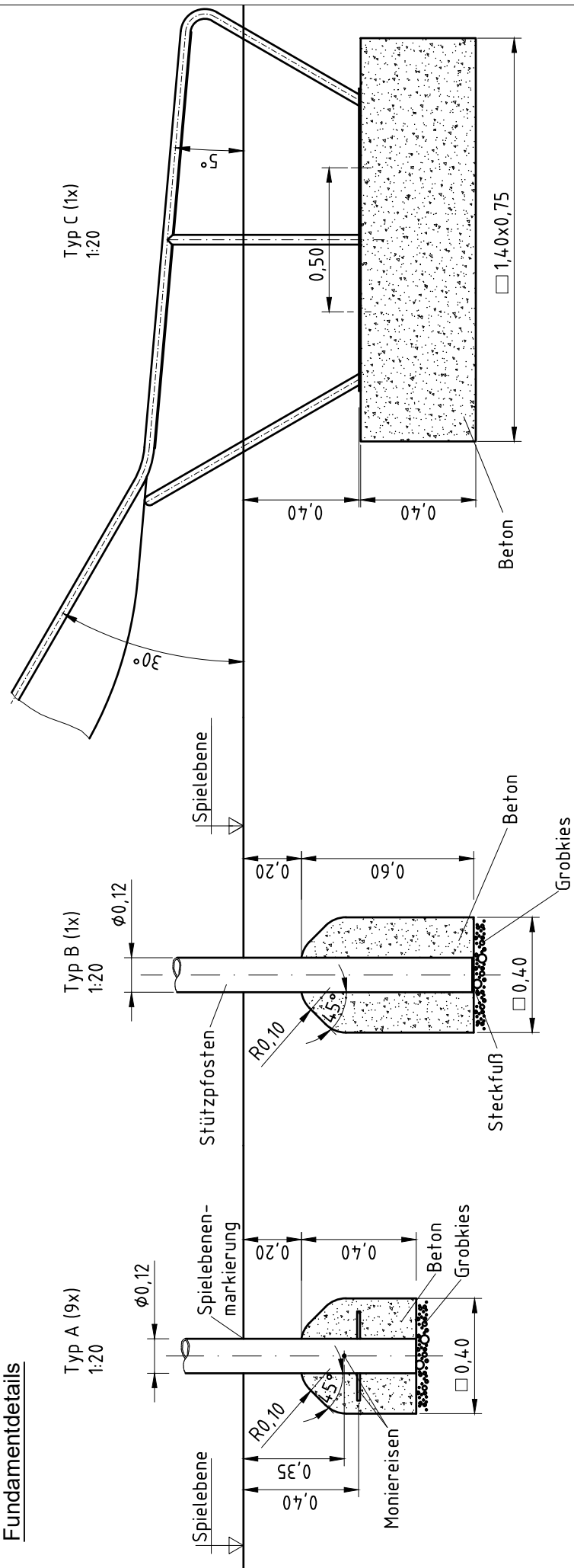
Fundamentplan



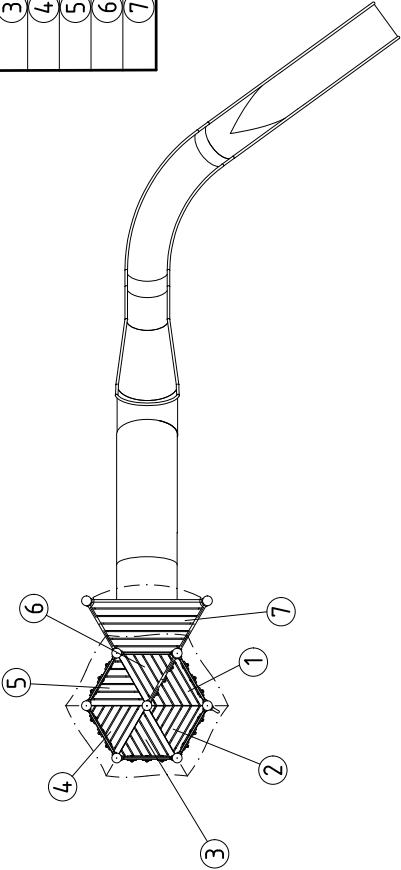
Fundamente (bauseits)
9x 0,40 x 0,40 x 0,40 m
1x 0,40 x 0,40 x 0,60 m
1x 0,75 x 1,00 x 0,40 m

Betonbedarf (ca.)
1,1 m³



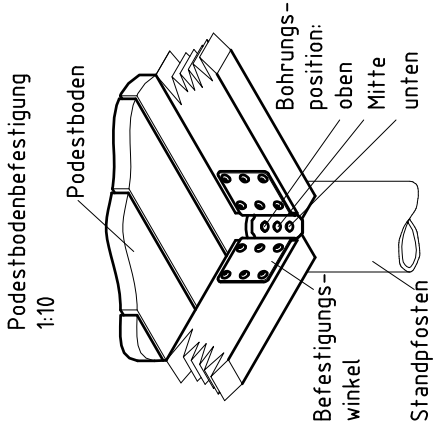
Fundamentdetails

Podestbodenausrichtung/-Nrn.
1:100



Übersicht Podestbodenbefestigung

Podest-Nr.	Höhe	Bohrungsposition im Befestigungswinkel		
		oben	mittig	unten
①	1,40	x		
②	1,40			x
③	1,60		x	
④	1,80		x	
⑤	2,00		x	
⑥	2,20		x	
⑦	2,40		x	



2x Darstellung des Sechseck-Turms,
links Blickrichtung Norden, rechts umgekehrt

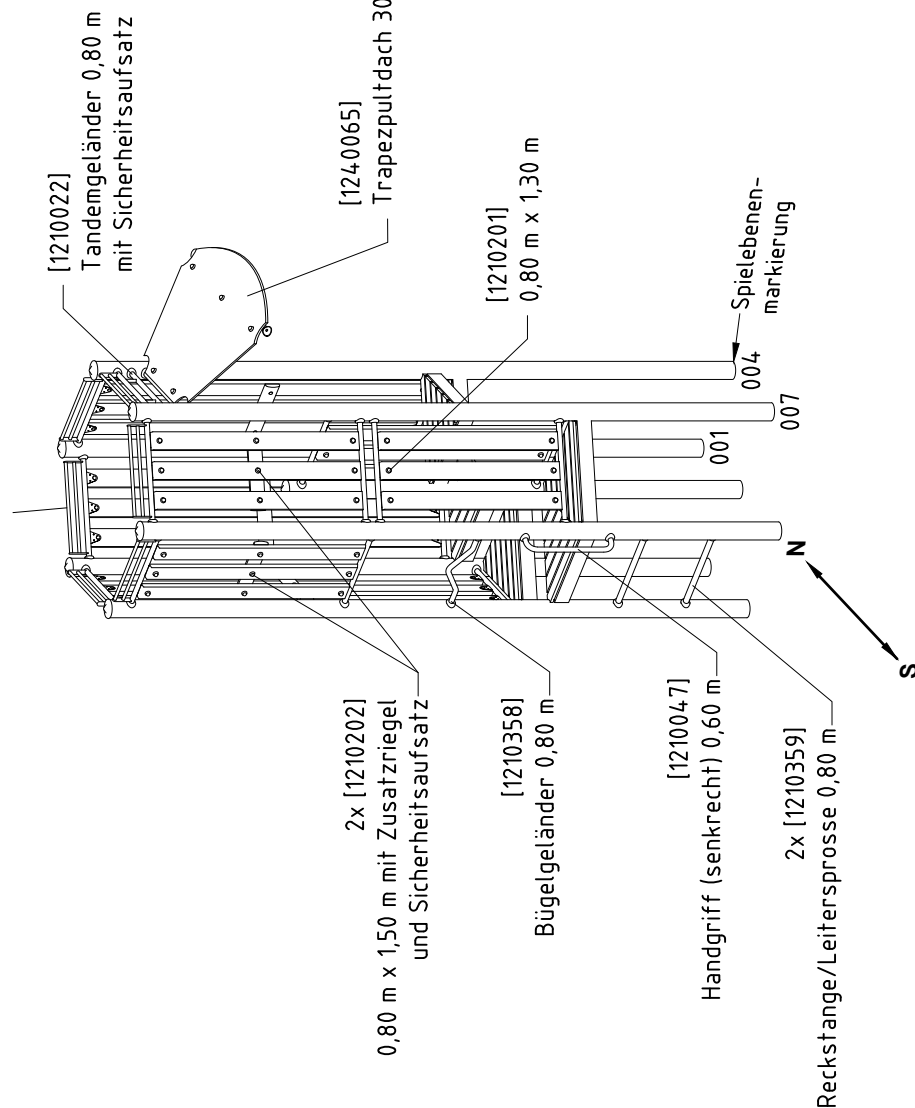
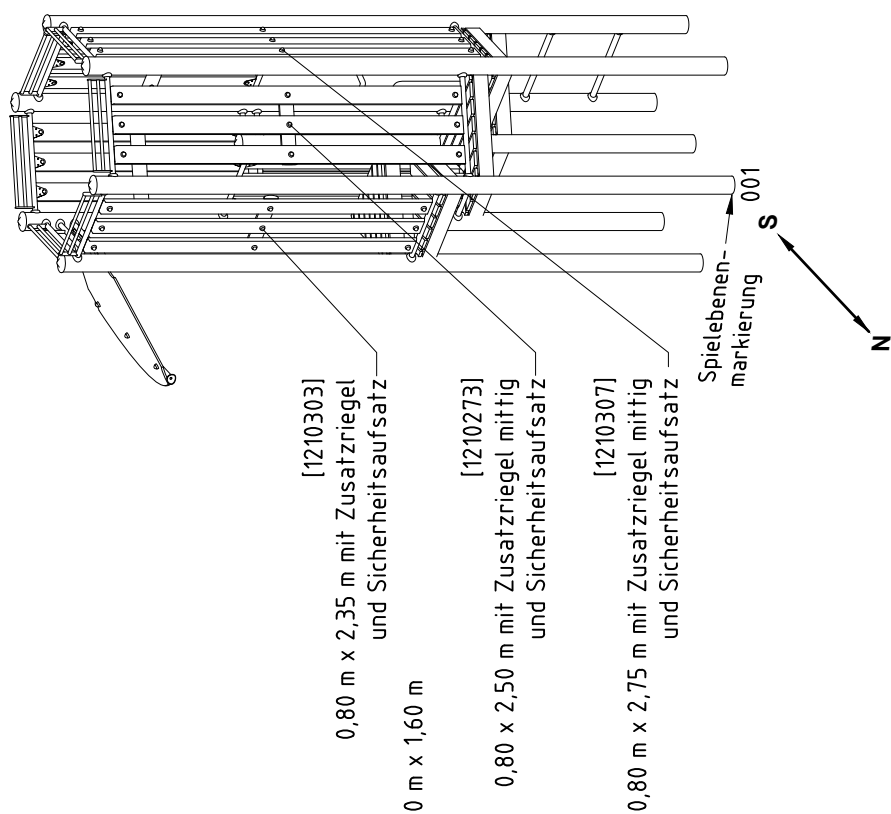
[624.0055]

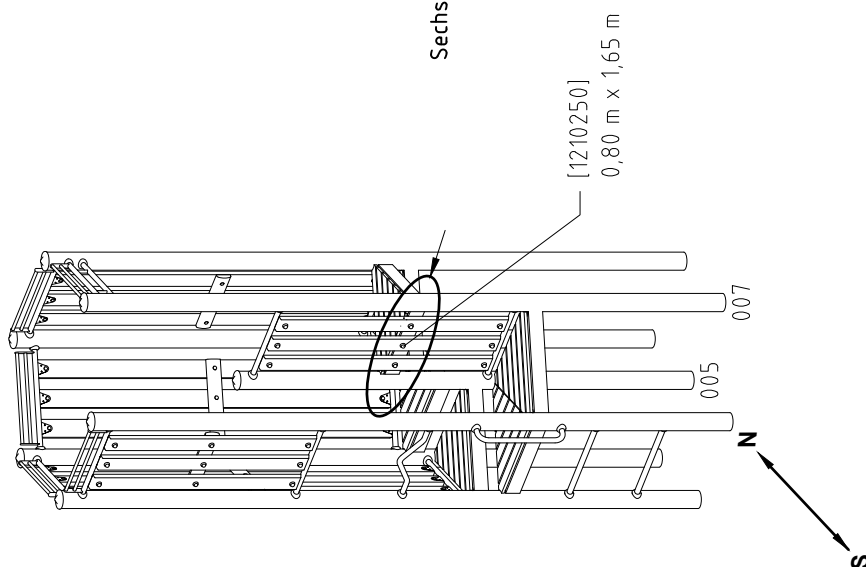
Haube Zeltdach 6 x 45°

[124.0036]

Zeltdach 45° / 6 x 0,80 m

Abschluss der Holzbrüstungen unter
dem Dach am Sechseckturm, jeweils
mit aufgeschweißtem Rohraufsatz

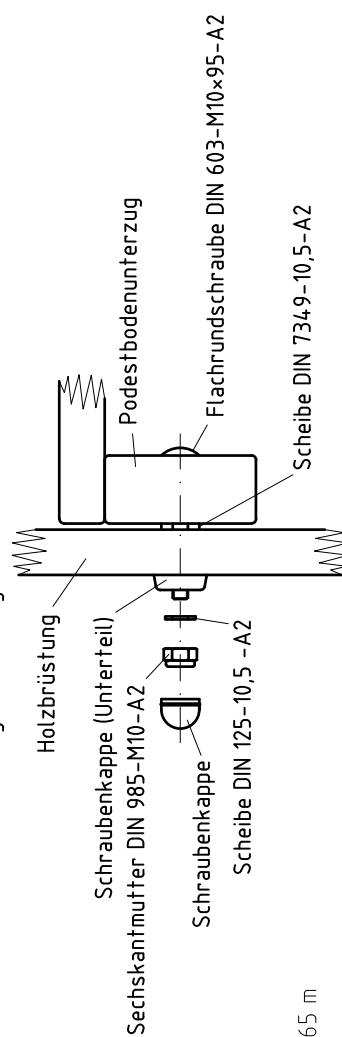


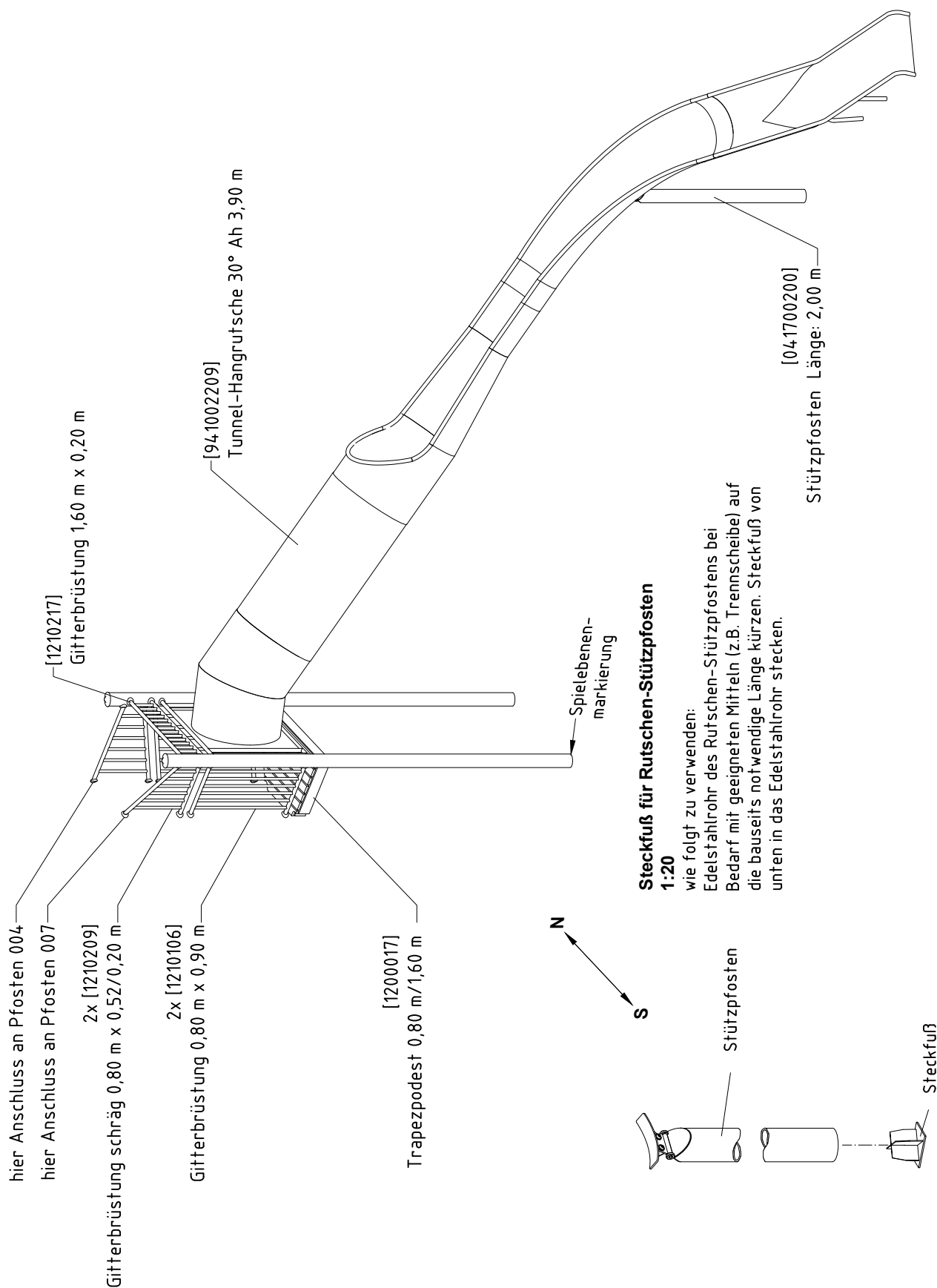


Befestigung einer Holzbrüstung am dahinterliegenden Podestbodenunterzug

1:5

Planken der Holzbrüstung und Podestbodenunterzug müssen mittig zusammen gebohrt und miteinander verschraubt werden!





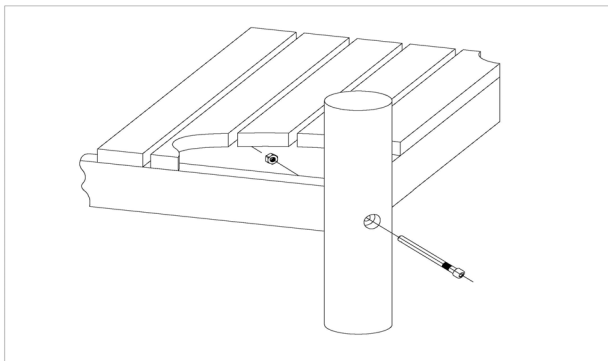
Artikel: **041300500**
Rutschenturm (3,90)
Ort:

Auftrag:

1294884

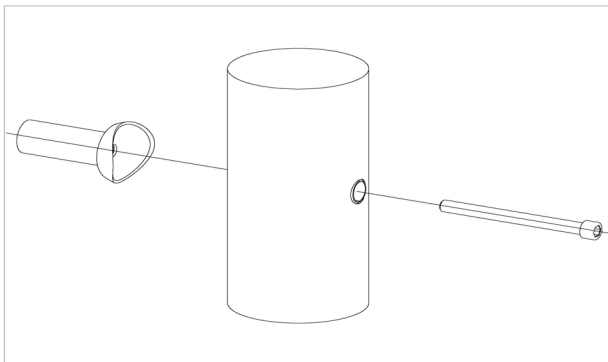
BV Beschreibung:

**22 x SFES1200001 Podestboden an Edelstahlstandpfosten
(Mutter podestseitig)**



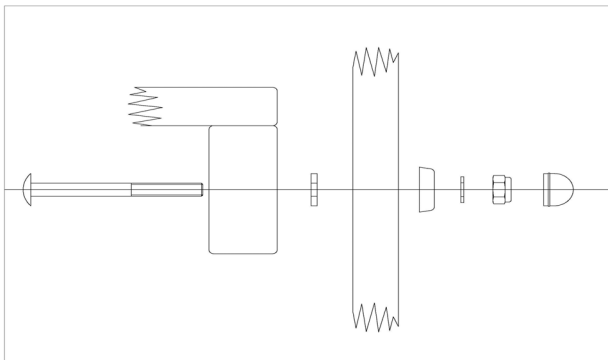
pro SF	ges.	K&K-Artikel	Bezeichnung
1 x	22 x	3430021	Sicherheitsmutter M12 DIN985 A2
1 x	22 x	2030651	Zylinderschraube M12 x 125 mit Stift

**72 x SFES1210001 Standardverschraubung Anbauteile an Rohrfpfosten
für die Befestigung von ES120-Anbauteilen (außer Podesten)**



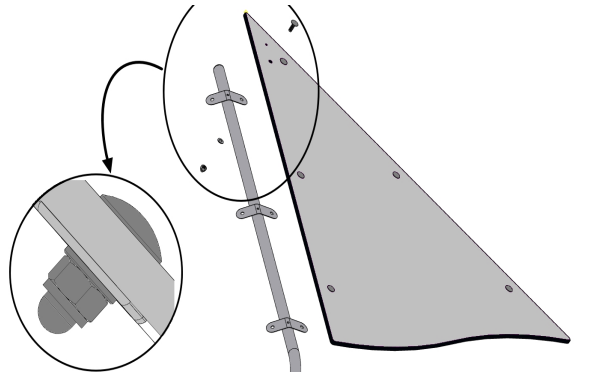
pro SF	ges.	K&K-Artikel	Bezeichnung
1 x	72 x	2030168	Zylinderschraube M12 x 140 mit Stift

3 x SFXS1210002 Anbindung Holzbrüstungsbrett



pro SF	ges.	K&K-Artikel	Bezeichnung
1 x	3 x	3300057	Schraubenköpfe-Oberteil M10
1 x	3 x	3430048	Sicherheitsmutter M10 DIN985 A2
1 x	3 x	3300056	Schraubenköpfe-Unterteil M10
1 x	3 x	3430014	Scheibe ø 10,5 DIN125 Form A A2
1 x	3 x	3430108	Scheibe ø 10,5 DIN7349 A2
1 x	3 x	3400651	Flachrundschraube M10 x 95 DIN603 A2

36 x SFAS1240029 HPL-Dachplatte an Halterohr



pro SF	ges.	K&K-Artikel	Bezeichnung
1 x	36 x	3430011	Sechskant-Hutmutter M10 DIN986 A2
1 x	36 x	3430014	Scheibe ø 10,5 DIN125 Form A A2
1 x	36 x	3400138	Flachrundschraube M10 x 30 DIN603 A2

Artikel: **041300500**
Rutschenturm (3,90)

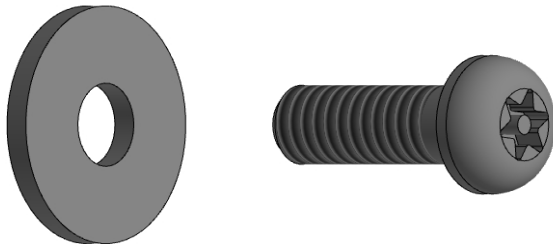
Auftrag:

1294884

Ort:

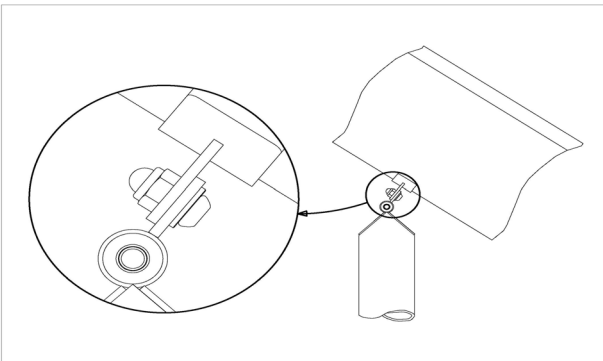
BV Beschreibung:

3 x SFAS1240032 Dachhaube auf HPL-Platten



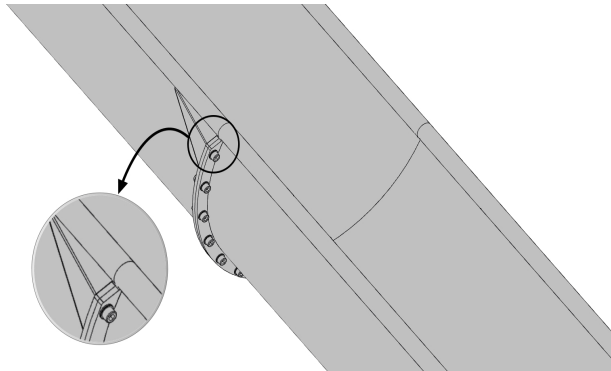
pro SF	ges.	K&K-Artikel	Bezeichnung
1 x	3 x	3430102	Scheibe ø 8,4 DIN9021 A2
1 x	3 x	3400673	Linsen-Sicherheitsschraube M8x 20 Resistorx A2

2 x SFAS1070004 Rutschenstützpfeosten an Hangrutsche



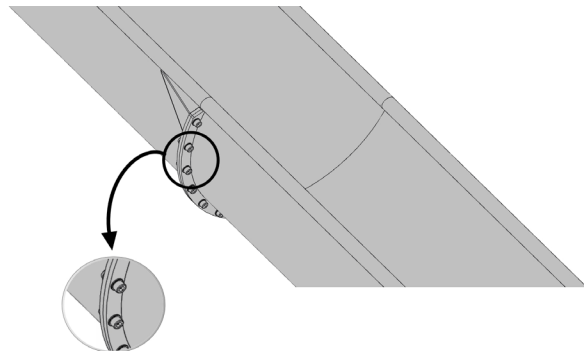
pro SF	ges.	K&K-Artikel	Bezeichnung
1 x	2 x	3430025	Scheibe ø 13 DIN125 A2
1 x	2 x	3400622	Linsen-Sicherheitsschraube M12x25 PinHexagon A2

2 x SFAS1070013 Flanschverbindung Hangrutschenteilstücke (außen)



pro SF	ges.	K&K-Artikel	Bezeichnung
1 x	2 x	3430014	Scheibe ø 10,5 DIN125 Form A A2
1 x	2 x	3400162	Zylinderschraube M10x 30 DIN912 A2

11 x SFAS1070012 Flanschverbindung Hangrutschenteilstücke

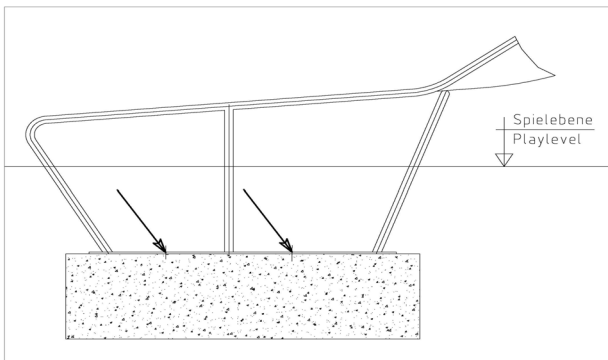


pro SF	ges.	K&K-Artikel	Bezeichnung
2 x	22 x	3430014	Scheibe ø 10,5 DIN125 Form A A2
1 x	11 x	3430011	Sechskant-Hutmutter M10 DIN986 A2
1 x	11 x	3400162	Zylinderschraube M10x 30 DIN912 A2

Artikel: 041300500
 Rutschenturm (3,90)

Auftrag:

1294884

Ort:
BV Beschreibung:
4 x SFXS1070008 Rutschenauslauf (Midi) Steinschraubenmontage


pro SF	ges.	K&K-Artikel	Bezeichnung
1 x	4 x	1070365	Steinschraubensatz Rutschenauslauf M12 x 160

18 x SFAS1270001 Betonstabstahl Standpfosten


pro SF	ges.	K&K-Artikel	Bezeichnung
1 x	18 x	2130000	Betonstabstahl Ø 10 x 310 DIN 488

1 x SFWZ0000001 Winkelschraubendreher Torx T40 mit Bohrung für Pin

pro SF	ges.	K&K-Artikel	Bezeichnung
1 x	1 x	3490081	Winkelschraubendreher Torx T40


1 x SFWZ0000005 Winkelschraubendreher SW8 Innensechskant mit Bohrung für Pin

pro SF	ges.	K&K-Artikel	Bezeichnung
1 x	1 x	3490057	Winkelschraubendreher SW8 Innensechskant



Artikel: **041300500**
Rutschenturm (3,90)
Ort:

Auftrag:

1294884

BV Beschreibung:

1 x SFWZ0000009 Steckschlüsseinsatz Innensechskant 10mm 1/2"
mit Bohrung für Pin



pro SF	ges.	K&K-Artikel	Bezeichnung
1 x	1 x	2030170	Steckschlüsseinsatz Innensechskant 10mm 1/2"

1 x SFWZ0000014 Gleitmetall Beutel (4 g)



pro SF	ges.	K&K-Artikel	Bezeichnung
1 x	1 x	5300024	Metaflux Gleitmetall-Paste 2x4 g